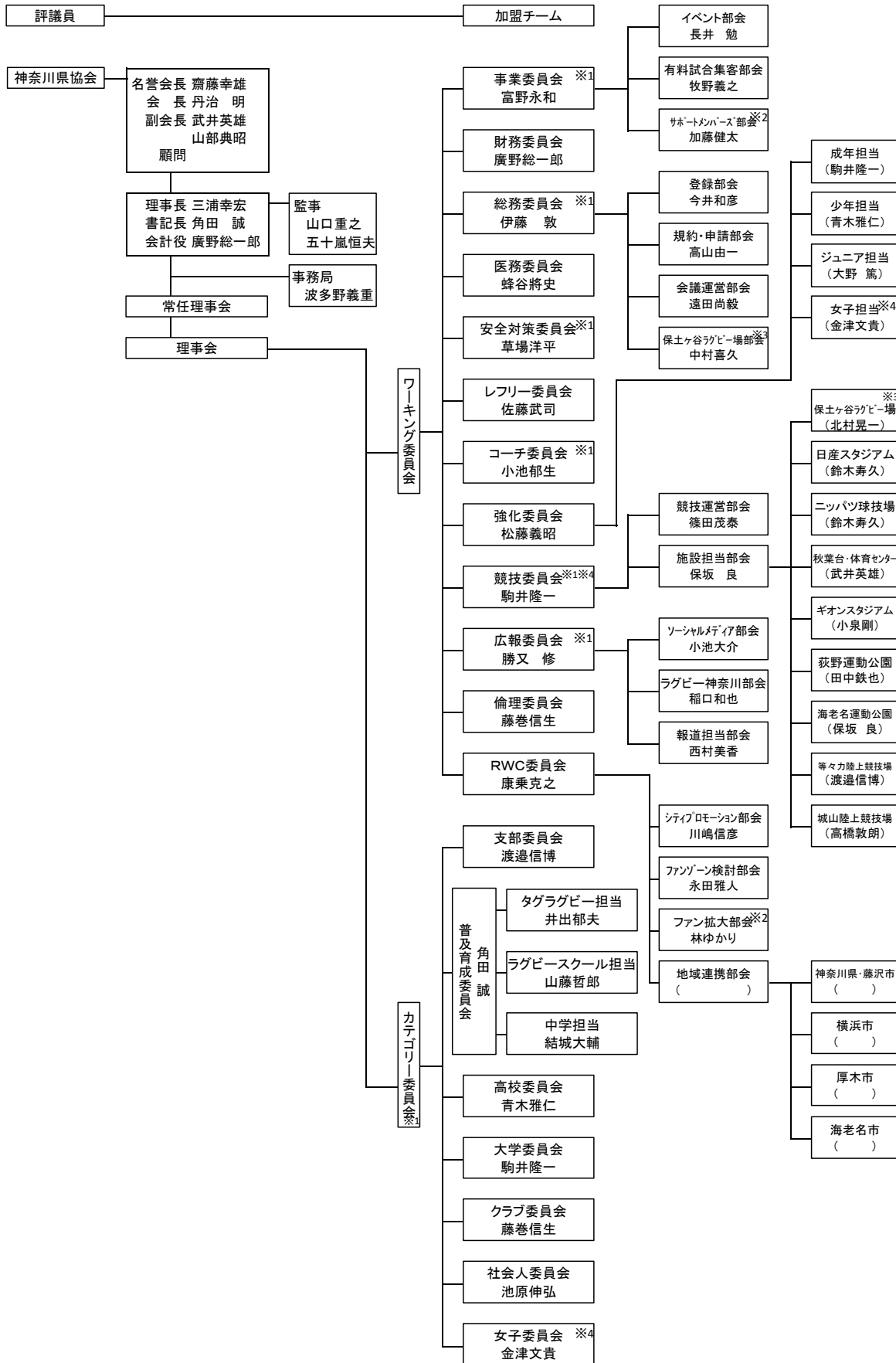


神奈川県ラグビーフットボール協会 組織図

平成29年6月11日



※1 カテゴリー各委員会は、ワーキング委員会※1の担当委員を選任する。
 ※2 事業委員会サポートメンバー部会とRWC委員会ファン拡大部会は、両組織を兼務する担当者を選任し、情報共有、必要により業務協力する。
 ※3 総務委員会保土ヶ谷ラグビー場部会と競技委員会施設担当部会保土ヶ谷ラグビー場担当は、両組織を兼務する担当者を選任し、情報共有、必要により業務協力する。
 ※4 女子委員会と強化委員会女子担当は、両組織を兼務する担当者を選任し、情報共有、必要により業務協力する。